

# MASTER ÉCONOMIE SOCIALE ET SOLIDAIRE



**DIPLOME  
CONFÉRANT  
GRADE DE MASTER  
CONTRÔLE  
PAR L'ÉTAT**

**Faculté des Sciences Economiques Sociales et Juridiques ( FSESJ)**

[www.campus-fonderie.uha.fr](http://www.campus-fonderie.uha.fr)

## OBJECTIF DE LA FORMATION

Le Master Mention Economie Sociale et Solidaire (ESS) forme les futur.es professionnel.les de l'ingénierie de projets de l'ESS par l'accès aux compétences de conception, de conduite, de développement et d'évaluation des projets d'innovation sociale et de développement durable, aux frontières de l'action publique et des activités des organisations de l'ESS (associations, coopératives, mutuelles, fondations).

## PRÉ-REQUIS

Sélection sur la pondération de 4 critères :

- Prérequis en sciences sociales,
- Niveau des résultats,
- Projet professionnel
- Expériences dans le domaine (stages, volontariat, bénévolat, engagements associatifs divers, en France ou à l'étranger).

## COMPÉTENCES VISÉES

- Comprendre et analyser les modes d'engagement et de citoyenneté et développer une culture de l'ESS polyvalente et d'ouverture vers l'innovation sociale au regard des grands défis sociétaux et écologiques.
- Acquérir des compétences transversales dans la conception et le montage de projets d'innovation , à dimension citoyenne et solidaire avec des acteurs du territoire.

## OUVERTURE À L'INTERNATIONAL

Le Master ESS bénéficie d'une très bonne insertion internationale en termes de formation et de recherche.

Le recrutement international de ses étudiant.es, l'intervention d'universitaires et de praticien.nes et la coopération universitaire internationale constituent ses atouts qui bénéficient à la qualité de la formation et de ses activités de recherche action.

La formation Master ESS s'est forgée une solide expérience en matière d'innovation pédagogique par son attention pour des modèles d'apprentissage qui privilégient la coopération en équipe, le regard réflexif sur les expériences et l'appropriation des compétences spécifiques à l'ESS (dialogue, coopération).

## CONDITIONS D'ADMISSION

Sur dossier de candidature via le site [monmaster.gouv.fr](http://monmaster.gouv.fr) (pour une admission en M1)

Et via le site [e-candidat](http://e-candidat) (en M2).

Pour les candidat.es non titulaires d'un diplôme conférant le grade de licence, en reprise d'études ou étranger.es voir les conditions sur notre site : [www.campus-fonderie.fr](http://www.campus-fonderie.fr)

- Sens du projet et du travail en équipe ou en partenariat de coopération.
- Soutenir et développer la créativité des initiatives génératrices d'innovations sociales cohérentes avec la vocation des organisations de l'ESS.
- Comprendre les significations et enjeux de la territorialisation.
- Acquérir les outils pour une gouvernance de projet participative.
- Impulser des partenariats et mettre en place des espaces d'échanges et de débats.

Nos partenaires Internationaux principaux : Universités de Marrakech et d'Agadir (Maroc), Université de Saint-Louis (Sénégal), Universités de Béjaïa et de Sétif (Algérie), Université d'Abidjan (Côte d'Ivoire). D'autres partenariats universitaires et professionnels sont en place à l'échelle transfrontalière, régionale et nationale.

## ORGANISATION DES ÉTUDES

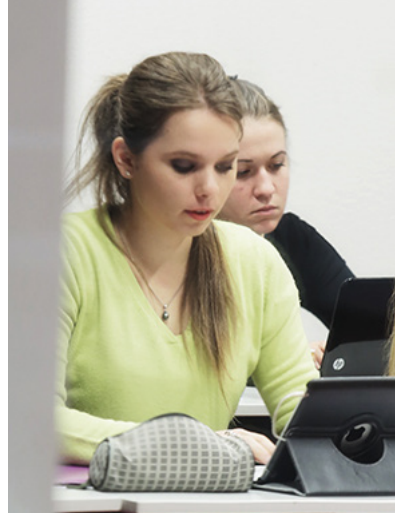
Le Master ESS propose une professionnalisation progressive en 2 années.

Le Master 1 vise à acquérir les savoirs fondamentaux de l'ESS et propose un stage court (8 semaines).

Le Master 2 permet d'approfondir ces savoirs, autour de 2 axes :

- Entrepreneuriat social et solidaire
- Développement durable et territoire.

L'année s'articule sur la réalisation d'un stage long (24 semaines en alternance).



## PROGRAMME

### Master 1

#### Semestre 1

Fondements de l'ESS/ Action sociale, action publique/Environnement et territoires/Outils

#### Semestre 2

Entrepreneuriat / Politiques sociales / Ingénierie de projets en ESS / Stage court (8 semaines)

### Master 2

#### Semestre 3

**Unités Fondamentales** : L'ESS en perspectives/ Contrats et territoires/ Outils et méthodes d'ingénierie de projets en ESS.

**Ingénierie de Projets** : Semaine de l'entrepreneuriat social / Ethique et responsabilités / Actions et solidarités internationales.

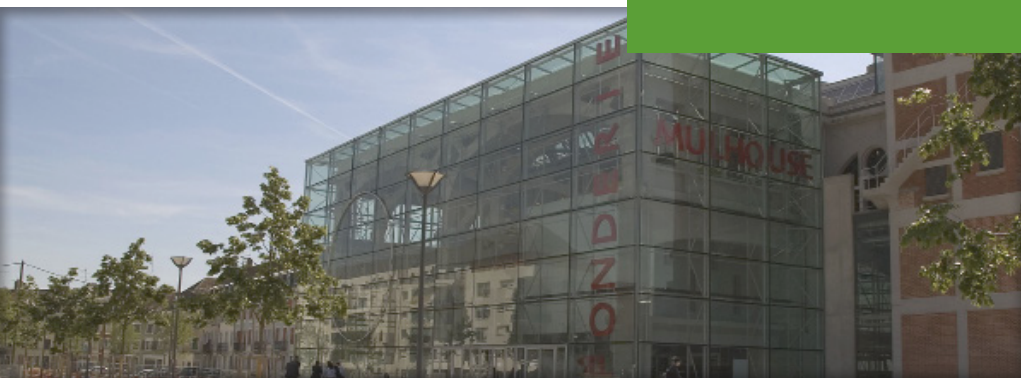
**Développement durable et territoires** : Semaine du projet de développement durable et territoire/ Engagements responsables et territoires/ Gestion des ressources environnementales.

#### Semestre 4

Villes, nature et territoires en transition/ Participation et citoyenneté/ Stage long (24 semaines en alternance)/ Mémoire.

## DÉBOUCHÉS

- Dirigeant.es/cadres des structures de l'ESS,
- Expertise et soutien aux entreprises,
- Ingénieur.e pilotage de projet,
- Chef.fe de projet en développement territorial et développement durable et solidaire,
- Pilotage de projets de l'action publique
- Consultant développement durable et habitat participatif
- Chargé.e de mission développement associatif et citoyenneté
- Consultant.e ESS
- Chargé.e de projets de solidarité internationale



**Service d'Information et d'Orientation (SIO)**

Maison de l'Etudiant, 1 rue Alfred Werner

68 093 Mulhouse Cedex

Tél : 03 89 33 64 40

Courriel : [sio@uha.fr](mailto:sio@uha.fr)

Site : [www.sio.uha.fr](http://www.sio.uha.fr)

**Faculté des Sciences Économiques, Sociales et  
Juridiques**

Campus Fonderie

16 rue de la Fonderie

68093 Mulhouse Cedex

Site internet : [www.campus-fonderie.uha.fr](http://www.campus-fonderie.uha.fr)

**Responsable du master**

Marion RABIER

Courriel : [marion.rabier@uha.fr](mailto:marion.rabier@uha.fr)

**Chaire Economie Sociale et Solidaire**

Courriel : [josiane.stoessel-ritz@uha.fr](mailto:josiane.stoessel-ritz@uha.fr)

Courriel : [guillaume.girardin@uha.fr](mailto:guillaume.girardin@uha.fr)

**Secrétariat** : Nabila BOUCHAIB

Courriel : [nabila.bouchaib@uha.fr](mailto:nabila.bouchaib@uha.fr)

