

MASTER ÉCONOMIE SOCIALE ET SOLIDAIRE

Parcours

Ingénierie de projets en entrepreneuriat social et solidaire

Ingénierie de projets en développement durable des territoires



**DIPLOME
CONFÉRANT
GRADE DE MASTER
CONTRÔLE
PAR L'ÉTAT**

Faculté des Sciences Économiques Sociales et Juridiques (FSESJ)

www.campus-fonderie.uha.fr

OBJECTIF DE LA FORMATION

Le Master Mention Economie Sociale et Solidaire (ESS) forme les futurs professionnels de l'ingénierie de projets de l'ESS par l'accès aux compétences de conception, de conduite, de développement et d'évaluation des projets d'innovation sociale et de développement durable, aux frontières de l'action publique et des activités des organisations de l'ESS (associations, coopératives, mutuelles, fondations).

PRÉ-REQUIS

Sélection sur la pondération de 4 critères :

- Prérequis en sciences sociales,
- Niveau des résultats,
- Projet professionnel
- Expériences dans le domaine (stages, volontariat, bénévolat, engagements associatifs divers, en France ou à l'étranger).

COMPÉTENCES VISÉES

- Comprendre et analyser les modes d'engagement et de citoyenneté et développer une culture de l'ESS polyvalente et d'ouverture vers l'innovation sociale au regard des grands défis sociétaux et écologiques.
- Acquérir des compétences transversales dans la conception et le montage de projets d'innovation, à dimension citoyenne et solidaire avec des acteurs du territoire.

OUVERTURE À L'INTERNATIONAL

Le Master ESS bénéficie d'une très bonne insertion internationale en termes de formation et de recherche.

Le recrutement international de ses étudiants, l'intervention d'universitaires et de praticiens et la coopération universitaire internationale constituent ses atouts qui bénéficient à la qualité de la formation et de ses activités de recherche action.

La formation Master ESS s'est forgée une solide expérience en matière d'innovation pédagogique par son attention pour des modèles d'apprentissage qui privilégient la coopération en équipe, le regard réflexif sur les expériences et l'appropriation des compétences spécifiques à l'ESS (dialogue, coopération).

CONDITIONS D'ADMISSION

Master 1 : sur dossier de candidature et entretien

Candidats non titulaires d'un diplôme conférant le grade de licence, en reprise d'études ou étrangers : dossier de validation des acquis en sus.

Entrée directe des étudiants en M2 : sur dossier de validation des acquis

- Sens du projet et du travail en équipe ou en partenariat de coopération.
- Soutenir et développer la créativité des initiatives génératrices d'innovations sociales cohérentes avec la vocation des acteurs et organisations de l'ESS.
- Comprendre les significations et enjeux de la territorialisation.
- Acquérir les outils pour une gouvernance de projet participative.
- Impulser des partenariats et mettre en place des espaces d'échanges et de débats.

Nos partenaires Internationaux principaux : Universités de Marrakech et d'Agadir (Maroc), Université de Saint-Louis (Sénégal), Universités de Béjaïa et de Sétif (Algérie), Université d'Abidjan (Côte d'Ivoire).

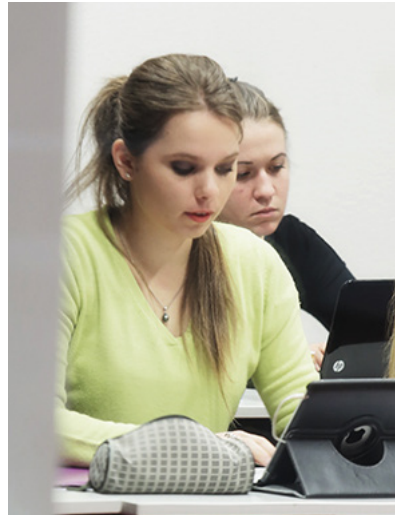
D'autres partenariats universitaires et professionnels sont en place à l'échelle transfrontalière, régionale et nationale.

ORGANISATION DES ÉTUDES

Le Master ESS comporte 2 parcours en 2^{ème} année.

Le parcours 1 Ingénierie de projets en entrepreneuriat social et solidaire vise des compétences spécifiques d'entrepreneuriat social et d'encadrement des structures ESS (pilotage, évaluation du modèle économique, gestion et développement) : création d'entreprise coopérative et/ou associative, montage de projets et plaidoyer (marchés, partenariats, gouvernance).

Le parcours 2 Ingénierie de projets en développement durable et territoires cible les projets collectifs de service à l'échelle territoriale (associations, collectivités) et repose sur la capacité à mobiliser le potentiel de ressources et de compétences territoriales.



DÉBOUCHÉS

- Dirigeants/cadres des structures de l'ESS,
- Expertise et soutien aux entreprises,
- Ingénieur pilotage de projet,
- Chef de projet en développement territorial et développement durable et solidaire,
- Pilotage de projets de l'action publique
- Consultant développement durable et habitat participatif
- Chargé de mission développement associatif et citoyenneté
- Consultant ESS
- Chargé de projets de solidarité internationale

PROGRAMME

Master 1

Semestre 1

Théories de la régulation/ action associative, action publique/ ESS, égalité et solidarités, méthodes et apprentissages
UE libres.

Semestre 2

ESS, égalité et solidarités, droit, politiques et ESS : éléments d'ingénierie de projets en ES, méthodologie et apprentissages, projet professionnel et stage court.

Master 2

Semestre 3

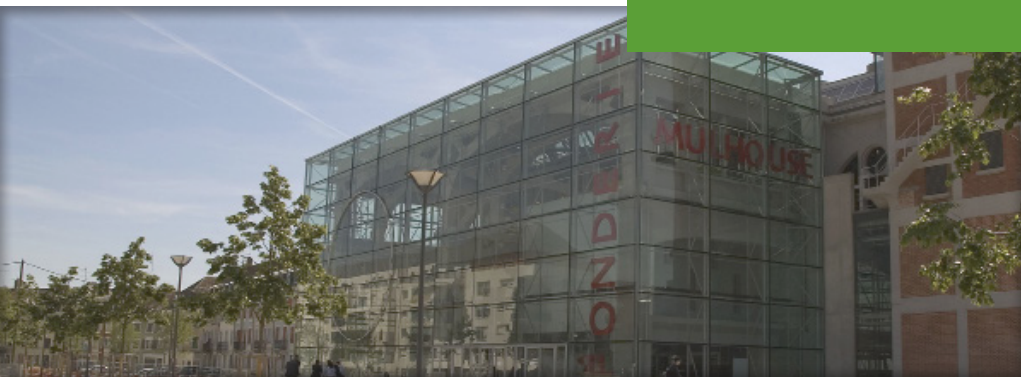
Tronc commun : L'ESS en perspectives/ Contrats et territoires/ outils et méthodes d'ingénierie de projets en ESS

Parcours 1 : Semaine de l'entrepreneuriat social / éthique et responsabilités / actions et solidarités internationales.

Parcours 2 : Semaine du projet de développement durable et territoire/ engagements responsables et territoires/ gestion des ressources environnementales.

Semestre 4

Villes, nature et territoires en transition/ participation et citoyenneté/ stage long (24 semaines en alternance)/ Mémoire.



Service d'Information et d'Orientation (SIO)
Maison de l'Etudiant, 1 rue Alfred Werner
68 093 Mulhouse Cedex
Tél : 03 89 33 64 40
Courriel : sio@uha.fr
Site : www.sio.uha.fr

Faculté des Sciences Économiques, Sociales et
Juridiques

Campus Fonderie
16 rue de la Fonderie
68093 Mulhouse Cedex

Site internet : www.campus-fonderie.uha.fr

Responsable de la chaire ESS et du master
Pr. Josiane STOESEL-RITZ
Courriel : josiane.stoessel-ritz@uha.fr

Chaire Economie Sociale et Solidaire
Courriel : guillaume.girardin@uha.fr

Secrétariat : Milouda AITOUAARAB
Courriel : milouda.aitouaarab@uha.fr
Tél : 03 89 56 82 16

